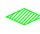



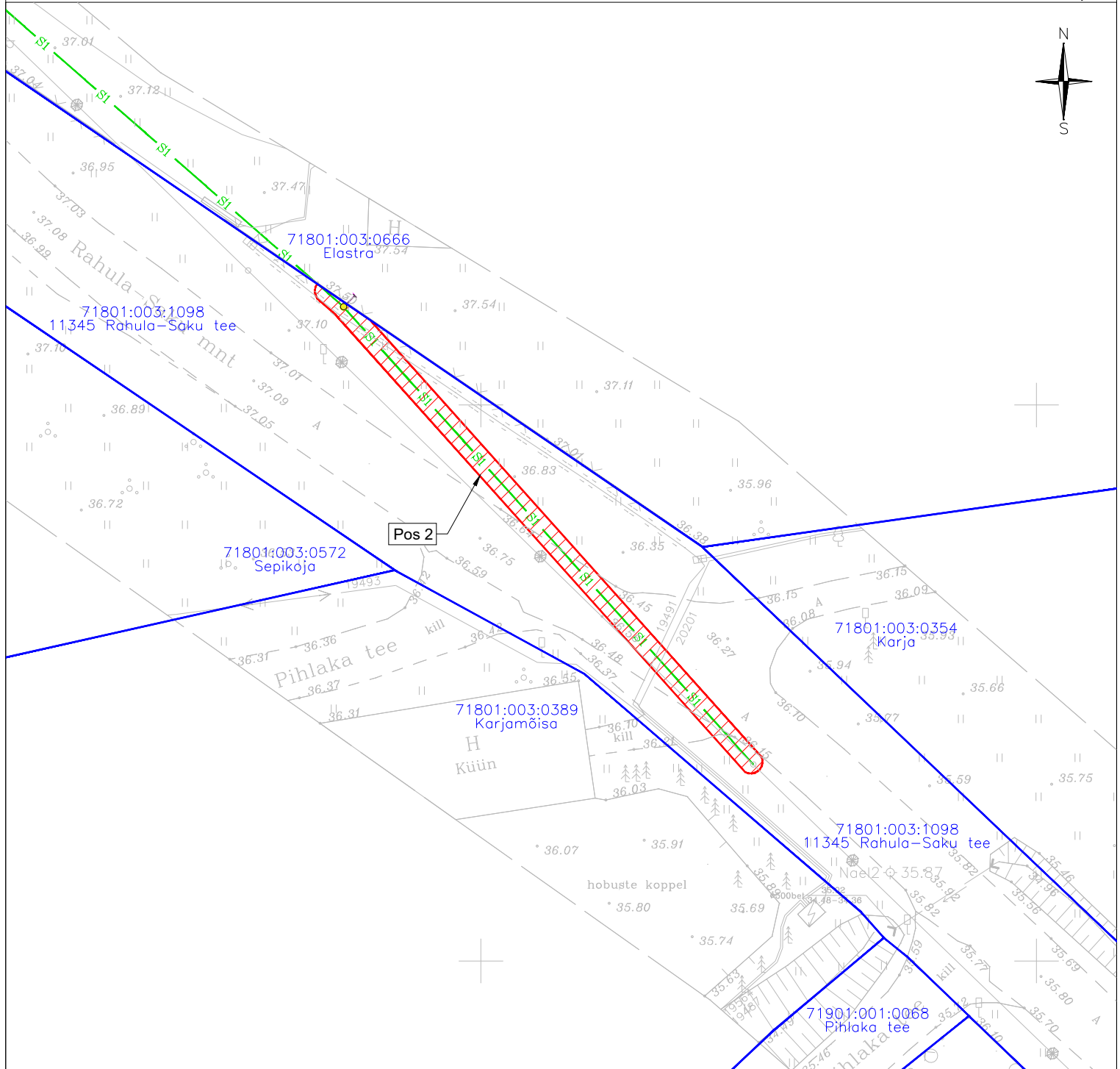


Tingmärgid, projekteeritud sidevarustus:

-  Sidekaabli jätkumuhv
-  Side maakaabel
-  Katastriüksuse piir
-  Kasutusõiguse ala

Jrk nr	Pos nr (plaanil)	Kinnistu registriosa number	Katastriüksuse tunnus, nimi ja sihtotstarve	Ala pindala ruutmeetrites, m²
1	Pos 1	9794150	71801:003:1098; 11345 Rahula-Saku tee; Transpordimaa 100%	37

Projekti nimi/ aadress			Töö nr
Saue-Rahula kergliiklustee tehnovõrkude projekteerimine			240501
Koostaja	Möötkava	Leht / Formaat	Kuupäev
Hepta Group Energy OÜ	1:500	Leht 1; A4	06.01.2026



Tingmärgid, projekteeritud sidevarustus:

- Ümbertõstetav puitmast
- Masti tõmmits
- Side õhuliin
- Katastriüksuse piir
- Kasutusõiguse ala

Jrk nr	Pos nr (plaanil)	Kinnistu registriosa number	Katastriüksuse tunnus, nimi ja sihtotstarve	Ala pindala ruutmeetrites, m²
1	Pos 2	9794150	71801:003:1098; 11345 Rahula-Saku tee; Transpordimaa 100%	114

Projekti nimi/ aadress			Töö nr
Saue-Rahula kergliiklustee tehnovõrkude projekteerimine			240501
Koostaja	Mõõtka	Leht / Formaat	Kuupäev
Hepta Group Energy OÜ	1:500	Leht 1; A4	06.01.2026